

## Výzva

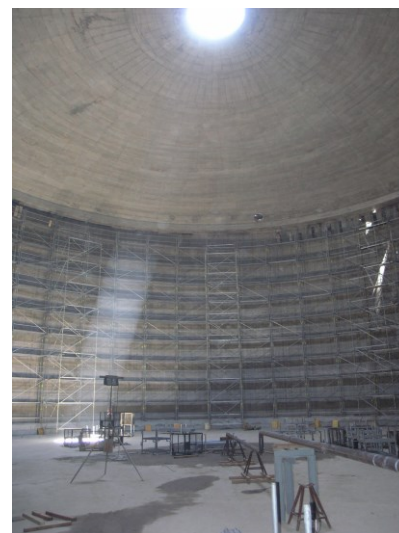
Zvýšení skladového objemu pohonných hmot největšího areálu v ČR výstavbou 4 velkokapacitních nádrží s unikátní koncepcí

## Náš přístup

Komplexní geotechnický servis stavby zahrnující rozhodnutí o umístění nádrží, způsobu založení, zabezpečení hluboké stavební jámy, návrhu vyztuženého zpětného zásypu a provádění dlouhodobého monitoringu

## Výsledek

Provedení jedinečné konstrukce v náročných podmínkách, předání stavby ve stanoveném termínu a hodnoty monitorovaných veličin pohybující se v mezích stanovených výpočty



## Popis projektu

Výstavba čtyř železobetonových nádrží na pohonné hmoty o celkovém objemu 4 x 35 000 m<sup>3</sup>, průměr jedné nádrže je 48 m a výška 24 m. Tento objem zvýšil kapacitu ČEPRO, a.s. o 8%. Výstavba proběhla ve svahované stavební jámě, na jižním okraji zajištěné dvojicí pilotových stěn. Vlastní nádrže jsou železobetonové předpjaté a byly založeny na desce o max. tloušťce 1,2 m. Poprvé byla v ČR použita sklolaminátová výstelka místo ocelové. Nádrže byly po dokončení překryty zpětným zásypem z vyztužené zeminy a povrch byl ozeleněn.

## Dodané služby

Komplexní geotechnická spolupráce na projektu, jejíž součástí bylo zejména:

- definitivní návrh umístění nádrží
- způsob založení a garance velikosti sedání
- stabilita a zabezpečení stavební jámy
- způsob provedení zpětného zásypu nádrží
- stálý geotechnický dozor
- geotechnický monitoring celé stavby

Celá koncepce geotechnického řešení byla založena na využití numerického modelování a příslušného kontrolního sledování.

## Investor

ČEPRO, a.s., Praha

## Termín realizace

2010